

【看護小規模多機能】

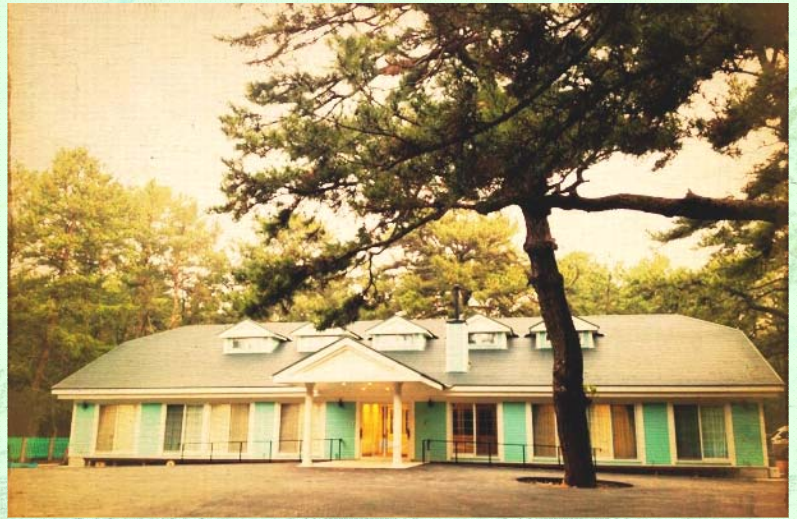
看護・訪問
宿泊・通所

松の緑館

併設事業所 (認知症対応型デイサービスお茶しましょ霽嵐荘
宅老所まんてん茶屋虹の松原・デイサービスお茶しましょ虹の松原)

生活するだけで「元気になる」。

松の緑、海と空の中で尊厳ある暮らしを



お客様に最期まで元気で過
ごして頂きたい。

お世話宅配便の「地べたから
の介護」を実践する新しい施設
です。



(有)在宅介護お世話宅配便 松の緑館

0955-74-3760

住所 唐津市鏡 3769-102

FAX 0955-74-3761

当社の目指す介護

在宅介護お世話宅配便の会社理念は“関わり合って育ち合おう”です。家庭的な環境の下で日常生活のお世話を通じて「自分らしく」イキイキと自信を持って生活を送って頂けるように、日々の安心と、ひとりの人間としての、尊厳のある生活の継続を目指しています。

持病や障害、認知症があっても、介護を通して地域の中で支え合い、最期のその瞬間まで、個々のお客様に合った穏やかな生活を送って頂けるようにサポート致します。

多様なサービス事業で、ご入居での生活をご希望の方はもとより、在宅をご希望のお客様には在宅で暮らしていただけるようお手伝いさせていただきます。

地べたからの介護は、生活するだけで元気に。

在宅介護お世話宅配便は、介護保険制度に先駆けて、介護サービス・ホームヘルプ事業者として25年以上も地域の皆様に育てていただきました。

自由を勝ち取っていただくため、手すりやベッド・椅子を極力使わない、当社のケアは、お客様ご自身の生活習慣と、おひとりの人間としての尊厳をできる限り尊重させていただきます。生活の中での動作を生かした生活リハビリによって、「要介護度の改善」や「生活意欲の向上」の実現を目指します。これまでに多くのお客様に、より健康的で充実した日常生活の喜びを感じていただいています。

看護小規模多機能型居宅介護事業所＝通所＋訪問＋宿泊＋【訪問看護】

松の緑館の看護小規模多機能型居宅介護サービスは、在宅での暮らしを中心に、体調やご都合に合わせて、「通い」「訪問」「宿泊」と多様なサービスをご利用いただけます。また、訪問看護サービスも提供でき、胃瘻や在宅酸素などの医療的ケアが必要なお客様にも安心です。

また、松の緑館では併設する認知症対応型デイサービスや宅老所（シェアルーム）も、お身体の状態の変化やご希望に合わせ、ご利用の変更等がスムーズです。

看護小規模多機能型居宅介護事業所 ご利用料金表 【単位：円】						
◆介護保険適用分◆						
介護 保険 1割 負担額	介護度	要介護1	要介護2	要介護3	要介護4	要介護5
	月額	12,341	17,268	24,274	27,531	31,141
	上記ご利用料への加算額 (お客様のお身体の状態やご希望により、ご負担額が異なりますのでお問い合わせください。)					
	皆様に 加算	<ul style="list-style-type: none"> ・初期加算 30円 (登録の日から、又は30日を超える入院後30日) ・介護職員処遇改善加算(Ⅱ) 所定単位数の4.2% 				
該当 する時	<ul style="list-style-type: none"> ・認知症加算(Ⅰ) 800円 認知症加算(Ⅱ) 500円 ・特別管理加算(Ⅰ) 500円 特別管理加算(Ⅱ) 250円 ・退去時共同指導加算 600円 ・訪問看護体制強化加算 2,500円 ・緊急時訪問看護加算 540円 ・総合マネジメント加算 1,000円 ・ターミナルケア加算 2,000円 (死亡日14日以内に2日以上行ったとき) 					
◆介護保険適用外◆ 消費税込						
<ul style="list-style-type: none"> ・食費(1回) 朝食代 250円・昼食代 500円・夕食代 350円 ・宿泊料金 1回 1,300円 ・エンゼルケア 16,200円 ・紙おむつ代、嗜好品、理美容代等 実費 						
月々のご利用料金 = 介護保険1割負担 + 介護保険適用外料金 + 実費 料金の詳細については変更になることがあります。お気軽にお問い合わせください。						

認知症対応型デイサービス お茶しましよ霽嵐荘

虹の松原という国定公園の中を散策して松の香りや緑でリラックスしたり、その北側に広がる砂浜を歩いてリハビリ効果をあげています。

また四つん這いの姿勢から立ち上がり無理なく筋力をつけていく“地べたからの介護”で、ご自分での排泄コントロールなど自立した生活を送って頂けるようになります。

認知症があっても在宅で過ごしたい。そんなお客様のご希望をサポートさせていただきます。

認知症対応型デイサービス お茶しましよ霽嵐荘 ご利用料金表【単位:円】							
◆介護保険適用分◆ (7~9時間ご利用の料金の目安)							
介護度	要支援1	要支援2	要介護1	要介護2	要介護3	要介護4	要介護5
ご利用1回につき	852	952	985	1,092	1,199	1,307	1,414
週5回ご利用の時の月額目安(5日×4.3週)	18,318	20,468	21,177	23,478	25,778	28,100	30,401
加算料金	・入浴加算 50円 ・サービス提供体制強化加算Ⅱ 6円 ・介護職員処遇改善加算(Ⅱ) 所定単位数の3.8%						
◆介護保険適用外◆ 消費税込							
・食費(1回) 昼食代 500円 紙おむつ代、嗜好品等…実費							
月々のご利用料金 = 介護保険1割負担 + 介護保険適用外料金 + 実費 料金の詳細については変更になることがあります。お気軽にお問い合わせください。							

デイサービス お茶しましよ虹の松原

足裏マッサージ(リフレクソロジー:人間が持っている自然治癒力を本来の状態にもどすという健康法)で元気になっていただきます。足裏療法は、古代中国では約四千年の昔から民間療法として継承されており、欧米でも学術的に発表され、その効果が確認されています。

私たちは、お客様自らが「達人カード」で立てられた目標を達成していただくために、どんなときもお手伝いさせていただきます。お客様が元気になれることが、私たちの“喜び”“誇り”です。

小規模型デイサービス お茶しましよ虹の松原 ご利用料金表【単位:円】					
◆介護保険適用分◆ (7~9時間ご利用の料金の目安)					
介護度	要介護1	要介護2	要介護3	要介護4	要介護5
ご利用1回につき	735	868	1,006	1,144	1,281
週5回ご利用の時の月額目安(5日×4.3週)	15,802	18,662	21,629	24,596	27,541
介護給付加算料金	上記ご利用料に介護保険上の所定加算のご負担があります。 ・入浴加算 50円/回 ・介護職員処遇改善加算(Ⅱ) 所定単位数の2.2% ・サービス提供体制強化加算Ⅱ 6円/日				
介護度	要支援1	要支援2	予防給付加算料金		
ご利用1月につき	1,647 (週1回まで)	3,377 (週2回まで)	・運動器機能向上加算 225円/月 ・介護職員処遇改善加算(Ⅱ) 所定単位数の2.2% ・サービス提供体制強化加算Ⅱ 要支援1 24円/月 要支援2 48円/月		
◆介護保険適用外◆ 消費税込					
・食費(1回) 昼食代 500円 紙おむつ代、嗜好品等…実費					
月々のご利用料金 = 介護保険1割負担 + 介護保険適用外料金 + 実費 料金の詳細については変更になることがあります。お気軽にお問い合わせください。					

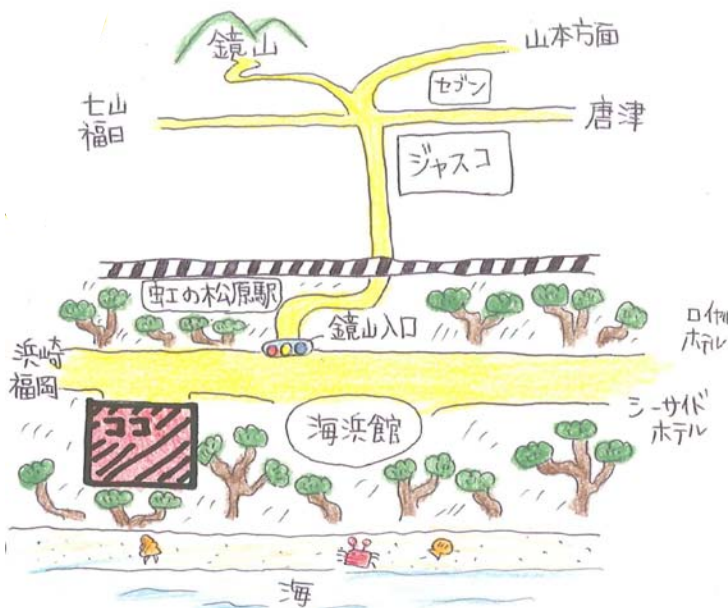
宅老所まんてん茶屋 虹の松原

ぬくもりがいっぱいの宅老所です。お一人お一人の個性を大切にさせていただきます。皆様が役割を担いながら、のんびりと過ごして頂きます。知らせ合ったり、教え合ったり、助け合ったり・・・と昔の隣組のようです。

松の緑館の大広間で、波の音、虫の声や鳥のさえずりを聞きながら、過ごして頂きます。

宅老所 まんてん茶屋 虹の松原 ご利用料金表【単位:円】			
◆介護保険適用外◆		消費税込	
宿泊料	21,000 円	水道光熱費	15,750 円
食費	31,500 円	日用品代	5,250 円
維持管理費	2,100 円	合計	75,600 円
要支援1もしくは要支援2の方は、日常生活支援費として別途、月額 21,000 円（税込）をご負担頂きます。また、胃ろうをされている方は、経管栄養管理費として 10,500 円（税込）をご負担いただきます（この場合、食費はいただきません）。			
実費負担	紙おむつ代 嗜好品 理美容代 病院代 その他		
料金の詳細については変更になることがあります。お気軽にお問い合わせください。			

<アクセスマップ>



◆平成 25 年 4 月 1 日開設

◆事業所機能

- ・看護小規模多機能型居宅介護事業所
(通い 15 名、宿泊 8 名)
(小規模多機能+訪問看護)
- ・通所介護 (10 名)
- ・認知症対応型通所介護 (12 名)
- ・宅老所 (25 名)



有限会社 在宅介護 お世話宅配便

〒847-0824 佐賀県唐津市神田2074-3

TEL 0955-74-3836 FAX 0955-74-3858

ホームページ : <http://www.osewa.co.jp>

E-mail : sanpouzen@osewa.co.jp

他の施設・事項についてもお気軽にお問合せ下さい。